

2024 1~12월

섬김과 나눔  
자매

Vol.55



사회복지법인 자매여숙

자매정신요양원



## 섬김과 나눔 **자매** Vol. 55

**발행일** 2025년 3월  
**발행인** 문숙희  
**편집인** 김현정, 김화옥, 이신영  
**발행처** 사회복지법인 자매여숙  
자매정신요양원  
**주 소** 부산광역시 사하구 사리로37  
**전 화** 051-207-3845  
**팩 스** 051-291-2248

# 목차

## CONTENTS

01	인사해요	2025년 생활인 소원 원장님 인사말	03
02	소개해요	법인 소개 자매정신요양원 소개	06
03	이용해요	입소대상 입소필요서류 입소비 입소문의	11
04	사업해요	2024년 2025년	13
05	수상해요	수상 소감	40
06	함께해요	입사 소감	41
07	나눔해요	나눔 현황 나눔 안내 나눔 문의	43
08	안내해요	오시는 길 자매정신요양원 바로가기	47

- 본 저작물은 자매정신요양원 소유이므로 사전 승인없이 내용에 대한 무단 전재, 복제 및 배포를 금합니다.
- 자매정신요양원에서 제작한 소식지에 첨부된 이미지는 당사자의 사전 동의를 얻었습니다.



섬김과 나눔 자매 Vol. 55

# 인사해요

2025 생활인 소원  
인사해요

01

치유와 번영으로  
함께 나아갔으면  
좋겠어요

항상 즐겁고  
건강하게  
보냈으면 좋겠어요

기뻐하라 감사하라  
모든 일에 감사하고  
끊임없이 기도하라

건강하고~~  
작업장에서  
돈도 많이 벌고  
가족들 화목했으면  
좋겠어요

올해는  
외부 직장을 구해서  
잘 다니고 싶습니다

부자가 되고 싶어요  
용돈을 아껴서  
돈을 모으고 싶어요

머리부터 발끝까지  
건강해지고 싶어요

# 2025 생활인 소원

노령연금 받아서  
맛있는 음식  
사 먹고 싶어요

기발하고 기민하게  
기질을 발휘하여  
기대에 부응하자

아프지 말고  
건강했으면  
좋겠어요

복 많이  
받았으면  
좋겠어요

우리가  
함께여서  
늘~ 좋아요

원장님  
인사말

새롭게 선물처럼 주어진 2025년을 기쁨으로 맞이합니다.

하루 24시간, 일 년 365일이 거저 주어지는 것 같지만 그 시간에 어떤 의미를 담느냐에 따라 삶의 방향은 달라집니다. 올해는 어떤 마음으로, 어떤 생각을 가지고 일상을 보내야 할까요?

세상은 온통 흑백 논리로, 좌우 진영으로 나뉘어 다름을 인정하기보다는 틀림을 강조하는 듯합니다. 일상을 함께 살아가야 하는 우리 공동체, 지역사회 안에서는 혼란스럽기도 하고, 위기감을 느끼기도 합니다.

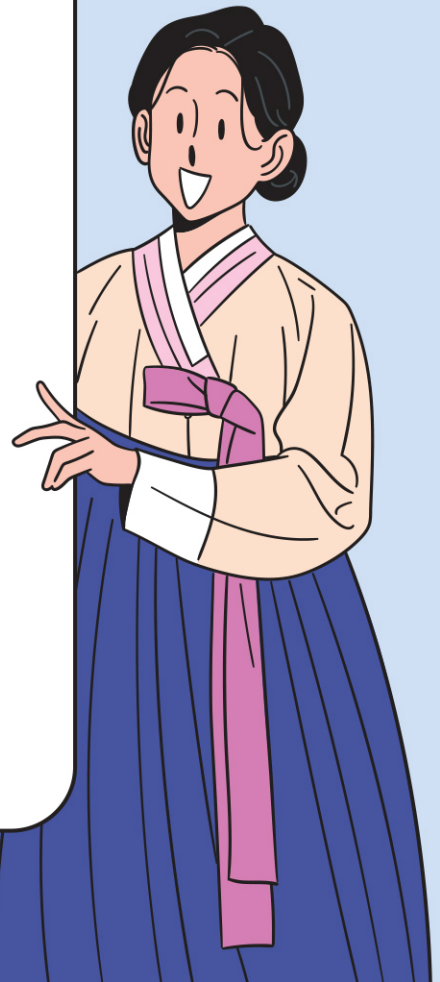
우리 요양원의 미션이 “섬김과 나눔으로 소통하는 감동공동체”입니다. 드러나지 않게 서로 배려하고, 조용히 행동으로 실천하며, 함께 기쁨을 나누는 그런 장면을 떠올리게 됩니다. 자기 의견만 드러내기 좋아하는 현실과는 상반되는 장면이지요. 현실과 동떨어졌다고 생각하실지 모르지만 저는 그런 사회가 되고, 그런 요양원이 되길 기대합니다.

성경 말씀에 “오직 겸손한 마음으로 각각 자기보다 남을 낮게 여기고”라는 구절이 있습니다. 나보다 남을 먼저 생각하고 배려하자는 내용이지요. 2025년에는 나보다 타인을 먼저 생각하는, 말하기보다 먼저 들어주는, 무언가를 기대하기보다 기쁨으로 먼저 해줄 수 있는 우리가 되었으면 합니다.

올해도 주님의 은혜와 사랑이 자매와 함께하시는 모든 분께 흘러넘치게 되길 간절히 기도드립니다.

자매정신요양원 **문숙희** 원장

이웃사랑



섬김과 나눔 **자매** Vol. 55

# 소개해요

법인소개  
자매정신요양원 소개

02



# 02 소개해요

## 법인소개

### ▶▶▶ 사회복지법인 자매여숙

- 설립 일 | 1946년 6월 1일
- 인 가 일 | 1957년 8월 15일
- 최초설립자 | 양한나
- 대 표 자 | 윤애리나
- 소 재 지 | 부산광역시 사하구 사리로 37

## 법인 산하시설

### ▶▶▶ 자매정신요양원 (정신요양시설)

입소대상	정신건강의학과 전문의로부터 정신질환이나 그 밖의 정신건강상 이유로 진단을 받은 자 중 입소 생활을 원하는 성인여성 만성 정신장애인
서비스단계	초기상담 → 서비스 지원 → 서비스 제공 → 퇴소계획 → 지역사회 연계 → 퇴소
입소비용	- 입소비용 : 350,000원 - 국민기초생활수급 : 무료(국민기초생활수급권자의 경우 시설수급권자로 전환)
문 의	051-207-3845

바로가기



### ▶▶▶ 꿈들 (정신재활시설 : 공동생활가정)

입주대상	조현병, 우울증, 양극성장애 등으로 정신의료기관에서 정기적인 치료를 받으며 자타의 위험과 알코올 및 약물중독이 없는 공동생활과 규칙준수에 동의하는 만60세 이하 여성 정신장애인
서비스단계	초기상담 → 적응기간(1주간) → 입주계약 → 서비스 제공 → 독립주거계획 → 종결 → 사후관리 모니터링
입주비용	월 1인실 320,000원/ 2인실 260,000원
문 의	051-997-0622

바로가기



### ▶▶▶ 하모니하우스 (정신재활시설 : 주간재활시설)

이용대상	조현병, 우울증, 조울증 등으로 지역사회에서 어려움을 겪고 있는 성인 정신장애인
서비스단계	등록 → 개별화 계획 수립 → 서비스 제공 → 개별화 계획 및 평가(연 2회) → 종결 → 사후관리 모니터링
이용비용	- 건강보험: 월 100,000원(식대 월 50,000원 별도) - 국민기초생활수급: 무료(식대 월 50,000원 별도)
문 의	051-997-0722

바로가기



## 자매정신 요양원 소개

### ▶▶▶ 시설현황

- 시 설 장 | 문숙희
- 설 립 일 | 1982년 3월 23일
- 사 업 분 류 | 정신요양시설
- 소 재 지 | 부산광역시 사하구 사리로 37
- 연 락 처 | T) 051-207-3845 F) 051-291-2248
- 시 설 면 적 | 부지 3,788m<sup>2</sup>/ 건물연면적: 3,941.68m<sup>2</sup>

### ▶▶▶ 직원현황 (2024.12.31. 기준)

총원	원장	사무국장	촉탁의사	간호사	생활복지사	영양사	사무원 (선임생활지도원 포함)	정신건강전문요원	작업지도원	조리원	위생원	경비원	안전관리원
43	1	1	1	9	19	1	2	1	1	4	2	1	0

### ▶▶▶ 생활인현황 (2024.12.31. 기준)

정원	총원 (현원 +후송자)	현원	후송자	성별 여	연령별					병명별			
					30세 -39세	40세 -49세	50세 -59세	60세 -64세	65세 이상	조현병	양극성 장애	노전증	지적 장애
270	164	146	18	164	0	8	27	31	98	152	4	2	6

### ▶▶▶ 조직도



운영체계

▶▶▶ 원훈



▶▶▶ 미션

섬김과 나눔으로 소통하는 감동공동체

▶▶▶ 비전

우리의 일상에 행복을 담아 지역과 함께 아름다운 미래를 꿈꾸는 영양원이 되자!

▶▶▶ 핵심가치

신뢰와 존중	<ul style="list-style-type: none"> <li>• 모든 일에 기본을 생각하며 원칙을 세운다.</li> <li>• 상대의 말을 경청하며, 상대의 입장에서 생각하고 소통하길 힘쓴다.</li> <li>• 서로가 다름을 인정하고, 건강한 조직의 일원이 되고자 노력한다.</li> </ul>
도전과 성장	<ul style="list-style-type: none"> <li>• 보다 나은 미래를 위해 현실에 머무르지 않는다.</li> <li>• 열린 마음으로 변화를 받아들이며, 성장을 위한 자기 탐구를 한다.</li> <li>• 전문가로서 확고한 역량을 키워 정신장애인들의 삶과 기관 및 개인의 성장에 보탬이 되는 사람이 된다.</li> </ul>
기대와 만족	<ul style="list-style-type: none"> <li>• 지나온 역사를 바르게 알고, 더욱 발전시켜 보다 나은 미래를 꿈꾼다.</li> <li>• 항상 새로운 일상을 기대하는 마음으로 나아가도록 노력한다.</li> </ul>
더불어 함께	<ul style="list-style-type: none"> <li>• 혼자서는 힘들지만 함께 하면 할 수 있음을 기억하고, 나보다 타인을 먼저 생각하는 배려의 삶을 살도록 한다.</li> <li>• 칭찬과 격려를 통해 서로에게 힘이 되는 사람이 되고 지역사회에서도 좋은 이웃으로 정답게 나아가도록 노력한다.</li> </ul>

▶▶▶ 2025년 시설운영 목표

중장기 전략 발전을 위한 조직 역량 강화

▶▶▶ 2025년 시설운영 중점사업

1. 중장기 전략 발전을 위한 교육시스템 구축
2. 공동의 목표 확립을 위한 슈퍼비전 체계마련
3. 일상생활 능력향상을 위한 서비스 지원 다양화

## 02 소개해요

### 중장기 전략과제 (22~26년)

#### 당 사 자 | 주도적 삶을 위한 자기역량강화

목표	핵심추진사업
권익증진 서비스 확대	- 권익증진교육 및 인식확산 - 권익옹호 사례지원 서비스 - 자조모임
생애주기 서비스 확대	- 변화·욕구에 맞는 시설환경 리뉴얼 - 서비스 지원 다양화

#### 지역사회 | 지역사회와 함께 실천하는 정신재활서비스

목표	핵심추진사업
지역사회 환경변화 대응력 강화	- 네트워크 사업 활성화 - 지역사회 조직 참여 활동 - 지역사회 공헌 활동

#### 조 직 | 공통의 목표를 확립하고, 존중하고 함께 하는 조직

목표	핵심추진사업
팀워크 시스템 구축	- 윤리경영 실천 - 업무 효율성 향상 - 슈퍼비전 체계 확립 - 재난대비 대응체계 구축

#### 직 원 | 변화에 유연하게 대응하기 위한 성장

목표	핵심추진사업
환경변화에 따른 직원 역량강화	- 전문 역량강화를 위한 재교육 - 경력직 리더십 교육 - 협력적 소통 증진 활동 - 신입직원 멘토링 강화

섬김과 나눔 자매\_ Vol. 55

# 이용해요

입소대상 | 입소필요서류  
입소비 | 입소문의



03

# 03 이용해요

## 입소대상

정신건강의학과 전문의로부터 정신질환이나 그 밖의 정신건강상 이유로 진단을 받은 자 중 입소 생활을 원하는 성인여성 만성 정신장애인

## 입소안내

### ▶▶▶ 자의입소

관련법령	정신건강복지법 제41조
방문대상	입소 당사자
입소절차	대면진단 → 권리고지 → 입소신청서 작성 → 입소 → 퇴소의사확인(2개월마다) → 퇴소
필요서류	- 신분증 또는 주민등록등본 1부 - 국민기초생활수급자증명서(국민기초생활수급자에 해당) - 건강검진 결과지 - 입소자 사진 3매(반명함판)

### ▶▶▶ 동의입소

관련법령	정신건강복지법 제42조
방문대상	입소 당사자 및 보호자 1인
입소절차	대면진단 → 권리고지 → 입소신청서 작성 → 입소 → 퇴소의사 확인(2개월마다) → 퇴소신청 → ① 퇴소(당사자 및 보호 의무자 동의 시) OR ② 퇴소 거부(보호 의무자 동의가 없을 시, 전문의 진단에 따라 72시간까지 퇴소 거부할 수 있고, 입소유형 전환 가능)
필요서류	- 신분증 또는 주민등록등본 1부 - 국민기초생활수급자증명서 (국민기초생활수급자에 해당) - 건강검진 결과지 - 입소자 사진 3매 (반명함판) - 가족관계 증빙서류

## 입소비

- 건강보험 : 월 350,000원
- 국민기초생활수급 : 무료 (국민기초생활수급권자의 경우 시설수급권자로 전환)

## 입소문의

- 전화상담 : 051-207-3845(행정관리팀)



섬김과 나눔 자매 Vol. 55

# 사업해요

2024년  
2025년

04

# Program 일상생활지원

일상 속에서 약물 관리,  
자기관리 등을 스스로 할 수 있도록  
지원하는 프로그램

## 약물증상교육 2월~4월



## 일상생활훈련 8월~11월



# Program 여가문화활동

다양한 방식의 여가문화활동을 지원하며  
생활인들이 느끼는 일상의 무료함을 덜어주고  
즐거운 요양 생활을 도모하는 프로그램

## just dance 3월~6월



Shall ~!!



We ~!!



Dance ~!!

## 어울림술런 7월~10월



오늘의



우승자는 !!!



누구우우우!

## 사진 찍기 좋은 날 7월~10월



될 수 있을까.. ?



너만의



포토... 그래퍼?

# Program 건강지원

생활인들이 건강한 일상을 살아갈 수 있도록  
각종 교육과 프로그램을 제공하여  
삶의 만족도를 높일 수 있도록 지원하는 프로그램

## 실버차차차 5월~7월



다함께~ !!



차차차 ~!!



♥♥♥♥♥

## 건강교육 1월~12월



건강하게



오래오래



함께하기 ~!!

## 오후의 산책 2월~11월



따사로운



오후



걸어보는 건 어때요

# Program 심리정서지원

스트레스 해소 및 신체적 리듬 회복을 통해  
심리 정서를 안정시키는 프로그램

## 생일파티 1월~12월



생일 축하합니다



사랑하는



우리~!!

## 산들 3월~6월



떠나요



산들로~



모든 걸 훌훌 버리고

**Program**  
**듀얼라이프**  
 3월~8월

정신질환 당사자를 위한  
 다각적인 복지서비스 제공을 통해  
 지역사회 복지서비스 품질향상 및 정신질환자  
 정신건강증진을 도모하는 프로그램



**도시체험**



**도시관람**



**식물체험**



**위생체험**



**피크닉**



**산림체험**



**숙박체험**

**참여자 소감**

프로그램 참여에서 긍정적인 점	<ul style="list-style-type: none"> <li>- 체험이 다양해서 좋았다.</li> <li>- 재밌고, 즐거웠고, 공평적이다.</li> <li>- 세상이 어떻게 돌아가는지 알게 되었다.</li> <li>- 자매에서 어떻게 살아야 할지 생각해 볼 기회가 되었다.</li> <li>- 듀얼라이프를 통해 많은 것을 배웠다.</li> <li>- 간식을 맛있게 먹었다.</li> <li>- 간식과 식사가 맛있었다.</li> <li>- 밤으로 나와 자를 타고 숲길을 걷는 등 맑은 공기를 호흡해서 좋았다.</li> <li>- 조금 더 시간이 많이 있다면 좋을 것 같다.</li> </ul>
프로그램 참여에서 아쉬웠던 점	<ul style="list-style-type: none"> <li>- 일정이 짧다.</li> <li>- 숙박체험 시 어두운 길을 산책해서 무서웠지만, 불빛 속에서 사진을 찍으니 멋있었다.</li> </ul>
기타 의견 (개선방향 및 건의사항)	<ul style="list-style-type: none"> <li>- 간식을 더 많이 사 먹게 해주면 좋겠다.</li> <li>- 체험을 통해 자신감과 자존감을 더 높이고 싶다.</li> <li>- 다 잘 다녀와서 또 가고 싶은 곳이 많아졌다.</li> <li>- 프로그램이 더 다양하면 좋겠다.</li> <li>- 물을 제공해주면 좋겠다.</li> </ul>

# Program 직업재활

## 직업훈련

1월~12월

보호작업장(콘센트, 편의점),  
원내작업장(영양급식도우미) 운영을 통한  
직업 재활 프로그램



허~!! 일하기



딱~!!



좋은 날이네!

## 부산을 걷다

2월~11월

트래킹 활동이라는  
공동의 관심사를 가진 생활인분들이 모여  
진행되는 동아리 프로그램

# Program 동아리



부산에선



내가



이뵈주다 이거야!

Program  
**사회적응훈련**

## 사회적응훈련

4월~6월

지역사회적응 능력향상,  
타인과의 관계 형성 및 유지기술 습득을 위한  
사회적응훈련 프로그램



# Program 지역사회연계

지역사회에 있는 전문인력을 활용함으로써  
다양한 서비스를 제공하는 지역사회연계 프로그램

## 마음길여행 사하도서관과 연계 2월~11월



동화로



마음을



채우는 시간

## 치위생교육

부산보건대 치위생과 연계  
3월~11월



치위생관리



반응여



건강한 치아 가지기

# Program 지역사회교류 (2월~11월)

지역사회에서 주최 및 운영되는 프로그램(행사)에  
참여함으로써 욕구충족의 기회를 제공하는  
지역사회교류 프로그램



행사 참여



또~ !!



하고 싶어요 !!

사하사랑채노인복지관 : 컴퓨터 활용  
사하구평생학습관 : 음식인문학

## 지역사회시설이용 1월~8월



배움거리가



다양하게



한가득!

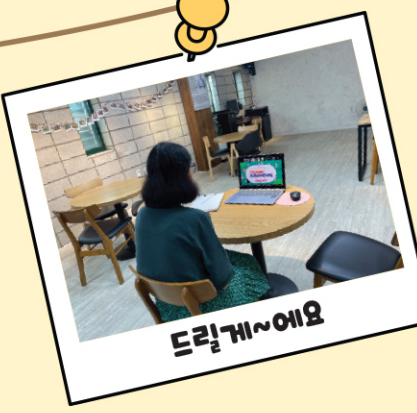
## 문화복지공감 발라드 교실 2월~11월



내게 남은



사랑을



드릴게~어요

# Program 권익옹호

자신을 옹호하며 자기 결정적인 삶을 영위할 수 있도록  
어떤 일에 대하여 주장하거나 실천할 수 있도록  
지원하는 자기옹호 프로그램

## 자치회의 1월~12월



나의 권익을



자치회의를 통해



보호해요

## 우리들모임 1월~12월



같이 생활하며



공동체로



거듭나기 !!

## 우리들만남 1월~12월



극장님과



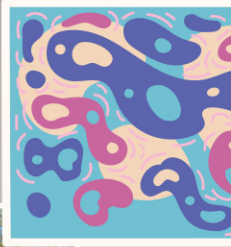
논의하며



개선해요

# 2024 문화행사

행사 목적에 맞는 문화 활동을 진행하며  
생활인들의 스트레스 해소 및 휴식의 시간을  
제공하는 프로그램



2월 6일 '설날 행사'



4월 19일 '봄 소풍'



5월 8일 '어버이날 행사'



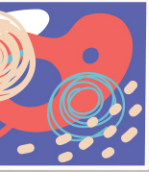
5월 23일 '어르신 나들이'



7월 3일 '여름 나들이'



9월 10일 '추석 행사'





10월 22~24일 '사랑의 캠프'



10월 22~24일 '사랑의 캠프'



12월 23일 송년 행사  
'오늘의 산타는 나야나'



10월 22~24일 '사랑의 캠프'



12월 23일 송년 행사 '오늘의 산타는 나야나'



12월 24일 송년 행사  
'오늘은 자매가 쓴다.'



## 사업

### ▶▶▶ 서비스 지원 설명회 및 욕구 만족도 조사 3월 22일(금), 11월 4일(월)



생활인의 권익보장과 서비스 관련 욕구 파악을 위해 서비스 지원 설명회 및 욕구 만족도 조사를 정기적으로 진행하고 있습니다. 이를 통해 더 나은 서비스 질 향상을 도모하고 있습니다.

### ▶▶▶ 프로그램 간담회 및 평가 7월 9일(화), 12월 16일(월)



사업운영 계획수립 및 평가를 통해 기관의 방향성을 명확히 하고 소통을 도모할 수 있는 시간을 가졌습니다.

### ▶▶▶ 희망복지박람회 10월 5일(토)



부산시민을 대상으로 <제11회 사하구 희망복지박람회> 부스 운영을 통해 정신질환에 대한 편견 해소 및 정신건강의 중요성을 환기할 수 있는 시간을 가졌습니다.

### ▶▶▶ 사례회의 1~12월



생활인들의 개별 욕구와 서비스 제공을 위해 사례관리 서비스를 운영하고 발표하는 시간을 가졌습니다.

▶▶▶ 가족지원사업 4월 23일(화)~24일(수), 11월 24일(일)



보호자분들께 서비스 지원과 연간 사업계획에 대한 정보를 공유하며 1박 2일 캠프와 가족 모임을 통해 소통하는 시간을 가졌습니다.

▶▶▶ 후원 감사편지 및 선물 발송 1월~12월



요양원을 위해 소중한 후원을 해주시는 후원자분들께 감사편지와 선물을 드렸습니다. 늘 요양원을 위해 힘써 주시는 분들께 감사의 마음을 전합니다.

▶▶▶ 생활인 연고지 방문 4월 9일(화), 10월 8일(화)



고향을 그리워하시던 권O옥님과 정O옥님의 욕구에 맞춰 동행하여 사시던 곳을 방문하였습니다. 그곳에서 가족과 만나 안부를 묻고 인사를 나누었고, 점심식사까지 마치며 즐거운 시간을 보냈습니다.

▶▶▶ 생활인 인권교육 11월 28일(목), 12월 19일(목)



당사자 대상의 인권교육을 통해 자신의 인권보장과 시설 내 같이 생활하는 타인의 인권을 존중하는 것에 대한 중요성을 알 수 있었던 시간이었습니다.

# 사업

## ▶▶▶ 인권지킴이단 정기회의 5월 27일(월), 12월 19일(목)



인권지킴이단 정기회의를 통해 시설에서 생활하며 발생할 수 있는 인권 관련 사례들에 관해 토론하며 서로 간의 의견을 나누는 시간을 가졌습니다.

## ▶▶▶ 안전교육 및 소방훈련 1월~12월



시설 내 발생할 수 있는 재난 및 안전사고를 미연에 방지하고 사고 발생 시 안전한 대피가 이루어질 수 있도록 훈련을 하였습니다.

## ▶▶▶ 건강검진 : 5대 암 검진, 생애 주기검진, 결핵 검진, 구강검진 등 1월~12월



각종 건강검진으로 질병에 대한 조기발견 및 치료를 통해 건강한 일상생활을 지원합니다.

## ▶▶▶ 접종 : 폐렴구균 접종, 독감 예방접종, 코로나19 예방접종 등 1월~12월



시기에 맞는 각종 예방접종을 시행하여 질병을 예방하고 면역력을 높일 수 있도록 힘쓰는 중입니다.

## 외부공모사업

### ▶▶▶ 기아대책

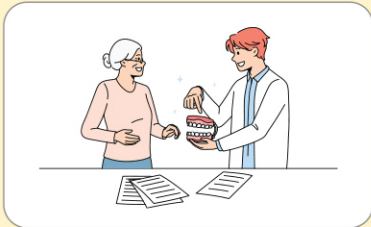


**2024 상반기 KRX 부산 지역사회 공모지원사업**  
4,373,940원 (4월 8일(월))

#### ♥ 냉장고 6대 구입

2024 상반기 KRX 부산 지역사회 공모지원사업 선정되어 오랜 기간 사용하던 노후 된 냉장고를 새 냉장고로 교체하여 비치하였습니다.

### ▶▶▶ 스마일재단



**2024 전국 저소득 중증장애인 보철지원사업 (5월 24일(금))**

#### ♥ 1명 지원

평소 치아 결손에 대해서 속상해하며 치과 치료를 받고자 하나 금전적인 여건이 되지 않으셨던 분들을 대상으로 진행한 사업입니다. 스마일재단의 보철지원 사업 대상자로 선정되신 박O희님께서서는 전체 틀니 지원을 받아 착용하고 계십니다. 생활인분들께서 앞으로 거울을 들여다보거나 타인과 대화를 할 때도 자신감 있게 치아를 보이며 생활 할 수 있게 되었습니다.

### ▶▶▶ 세림복지재단



**2024년 4월 경상도, 부산지역 지원사업**  
9,779,000원 (6월 24일(금))

#### ♥ 싱크대 교체 공사

생활실마다 노후된 싱크대를 교체하는 공사를 실시하였습니다. 앞으로 각 생활실에서 쾌적하고 위생적인 주방 환경에의 생활로 업그레이드가 되었습니다.

### ▶▶▶ 전국재해구호협회 희망 브리지

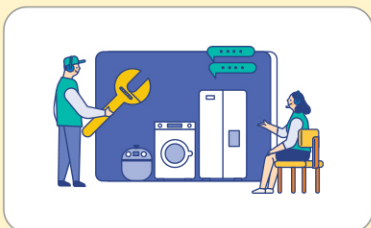


**감염병 예방을 위한 방역 지원 공모사업**  
30,000,000원 (8월 16일(금))

#### ♥ 개별화장실 공사

감염병 예방을 위해 1층 사라 생활관에 개별화장실 공사를 하였습니다. 앞으로 감염병으로부터 자매정신요양원을 건강하고 안전하게 지킬 수 있게 되었습니다.

### ▶▶▶ 굿네이버스



**우리금융그룹과 함께하는 복지서비스 기관 공익활동 지원사업**  
'우리 함께' 10,000,000원 (10월 8일(화))

#### ♥ 산업용 세탁기 구매 지원

2024년 우리금융그룹과 함께하는 복지서비스 기관 공익활동 지원사업 '우리 함께' 사업에 선정되었습니다. 20년이 다 되도록 사용하던 노후 된 산업용 세탁기를 새 산업용 세탁기로 교체하였습니다.

## 위원회

### ▶▶▶ 교육위원회

교육위원회는 직원교육을 통하여 요양원 내 동료들 간의 협력적 소통을 증진할 수 있도록 하고, 각 개인의 소양을 함양할 수 있도록 합니다.

#### · 개인 소양 교육 ·



#### 상담기법

강사 이서우  
일시 2024년 2월 15일(목) 14:00~16:00



#### 인성교육

강사 권혜미  
일시 2024년 3월 21일(목) 14:00~16:00



#### 슬기로운 직장생활

강사 손지현  
일시 2024년 6월 26일(수) 14:00~16:00



#### 힐링프로그램-이미지메이킹

강사 정수현  
일시 2024년 10월 21일(월) 14:00~16:00

#### · 소통증진 교육 ·



#### 소통교육

강사 김윤지  
일시 2024년 11월 21일(목) 14:00~16:00

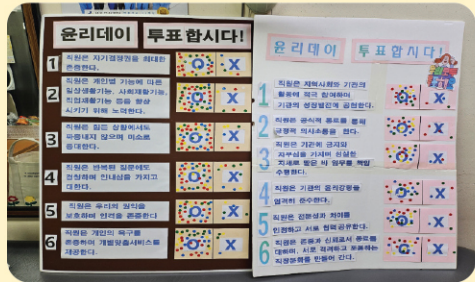
윤리경영위원회

윤리경영위원회는 구성원에게 윤리의식을 고취하고, 윤리적 가치 기준으로 의사 결정하며 행동하는 조직문화 지속을 위한 실천 활동을 도모하고자 합니다.

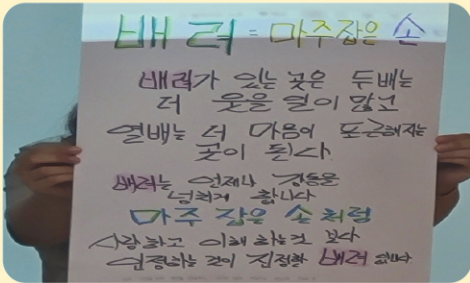
· 윤리를 읽다 ·



· 윤리를 실천하다 ·



· 윤리를 그린다 ·



· 정기회의, 평가회 ·



### ▶▶▶ 지역사회위원회

지역사회위원회는 사회적 지지망을 구축하여 지역시설을 공유하고 지역사회와 함께 실천하는 재활서비스를 제공하고자 합니다.

· 지역사회 연계 활동 ·



· 생활인 지역사회 연계 활동 ·



· 페이스북 ·



· 지역사회 공익활동 ·



· 1사1촌 ·



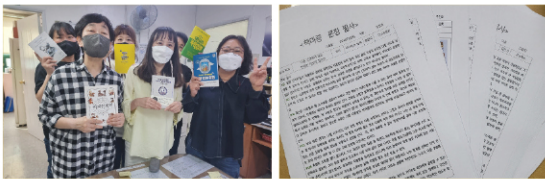
· 위원회 회의 및 평가 ·



### ▶▶▶ 직원복지위원회

직원복지위원회는 활동을 통해 직원 간의 화합과 소통의 기회를 제공하고, 긍정적인 조직 문화를 조성하여 기관에 대한 소속감 증진, 개인의 역량 강화, 업무 효율성 증대를 통해 기관의 발전에 이바지 하고자 합니다.

· 책마중 ·



· 수고했DAY ·



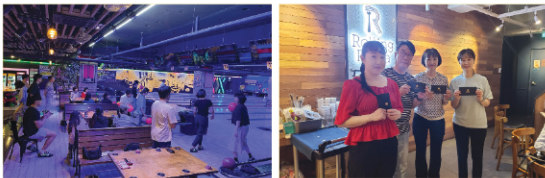
· 직원 생일축하 ·



· 더불어 함께 걷다 ·



· 스트레스 아웃 ·

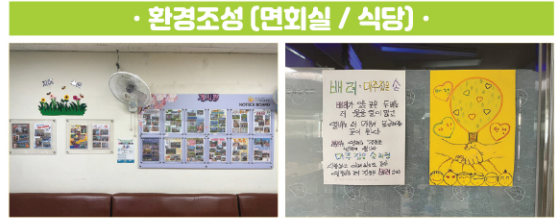


· 위원회 회의 및 평가 ·



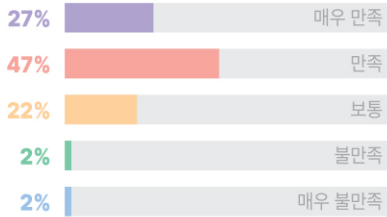
## ▶▶▶ 환경조성위원회

환경조성위원회는 요양원 내·외부 환경을 정기적인 점검과 정비를 통하여 노후 및 관리가 필요한 부분을 개선하고 편안한 보금자리로 조성함으로써 아늑하고 쾌적한 생활을 유지하고자 합니다.

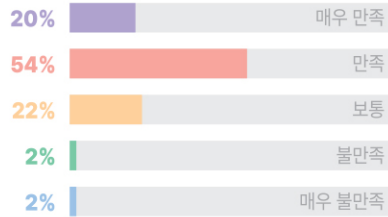


## 서비스 만족도 조사

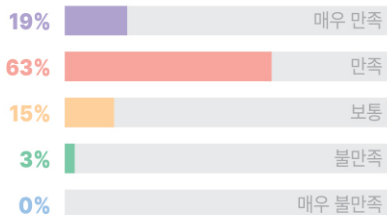
### 생활의 편안도



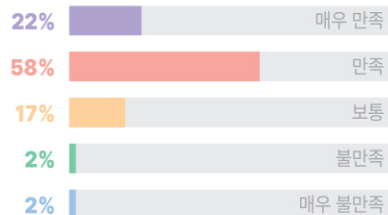
### 직원 친절도



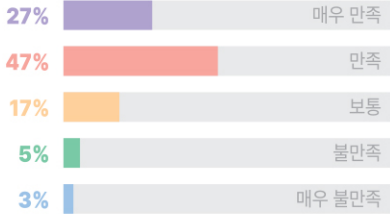
### 시설환경



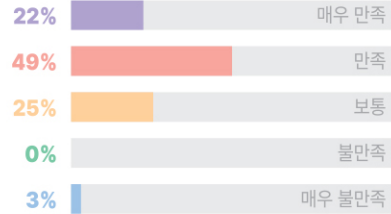
### 서비스 만족도



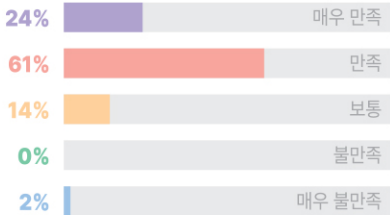
### 식사, 간식



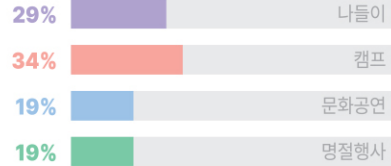
### 의견, 욕구 반영



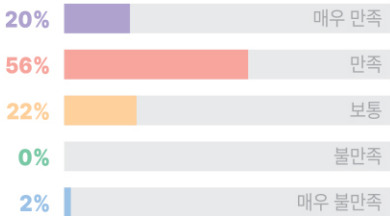
### 의류, 침구



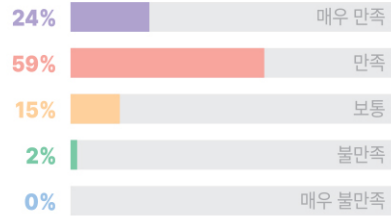
### 향후 참여하고 싶은 행사



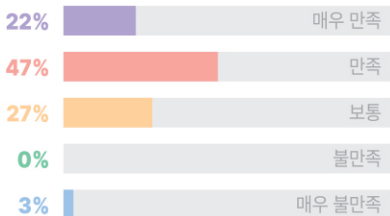
### 동료관계



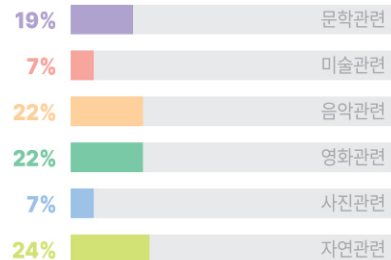
### 프로그램 만족도



### 고충 처리



### 향후 참여하고 싶은 프로그램



# 2025 연간 일정 안내

구분	1월	2월	3월	4월	5월	6월
사업	-	결핵 검진 직원교육 사례회의 안전교육	서비스 지원 설명회 윤리를 읽다 1차 운영위원회 직원교육 화재훈련 사례회의	윤리위원회 위원 교육 생활인 연고지 방문 1사1촌 가족 아유회 직원역량 강화 사례회의	생활인 인권교육 사례회의 직원복지위원회 트레킹 중간관리자 교육	윤리를 실천하다 사례회의 직원교육 화재훈련 2차 운영위원회 하절기 안전점검
문화 행사	설날행사	-	-	봄소풍	어버이날 행사 어르신 나들이	-
프로그램	직업훈련 건강교육 생일파티 우리들모임 자매사랑방 자치회의	자연을 걷다 직업훈련 건강교육 생일파티 오후의 산책 일상생활훈련 우리들모임 자매사랑방 자치회의	자연을 걷다 직업훈련 just dance 건강교육 산들 생일파티 약물증상교육 오후의 산책 일상생활훈련 우리들모임 자매사랑방 자치회의	자연을 걷다 직업훈련 just dance 건강교육 산들 생일파티 약물증상교육 오후의 산책 일상생활훈련 우리들모임 자매사랑방 자치회의 치위생교육	사회적응훈련 자연을 걷다 직업훈련 just dance 건강교육 산들 생일파티 워드플레이 약물증상교육 오후의 산책 일상생활훈련 우리들모임 자매사랑방 자치회의 자매중창단 치위생교육	사회적응훈련 자연을 걷다 직업훈련 작업장나들이 just dance 건강교육 생일파티 워드플레이 실버차차차 어울림술런 오후의 산책 일상생활훈련 우리들모임 자매사랑방 자치회의 자매중창단 치위생교육

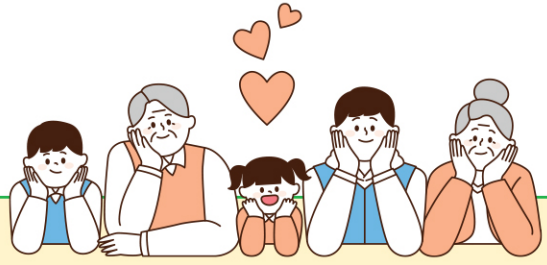
## 2025 연간 일정 안내

구분	7월	8월	9월	10월	11월	12월
사업	프로그램 간담회 중장기 사업평가회 사회복지 현장실습 사례회의	결핵검진 지역사회 연계활동 사례회의 윤리교육	직원역량강화 인권지킴이단 사례회의 3차 운영위원회 환경미화활동 직원교육 화재훈련	생활인 연고지 방문 직원인권 보호활동 직원교육 1사1촌 생활인 인권교육 안전교육 직원복지위원회 불링 가족모임 사례회의	서비스 지원조사 화재훈련 위원회 평가회의 인권지킴이단 정기회의 중장기 사업평가회 사례회의	직원복지 위원회 수고했데이 4차 운영위원회 사례회의 사업평가회
문화 행사	여름나들이	-	사랑의 캠프	추석행사	-	송년행사
프로그램	사회적응훈련 자연을 걷다 직업훈련 just dance 건강교육 생일파티 위드플레이 실버차차차 어울림술런 오후의 산책 일상생활훈련 우리들모임 자매사랑방 자치회의 자매중창단	자연을 걷다 직업훈련 건강교육 생일파티 실버차차차 어울림술런 오후의 산책 일상생활훈련 티! 위드 유 우리들모임 자매사랑방 자치회의 자매중창단	자연을 걷다 직업훈련 건강교육 생일파티 어울림술런 오후의 산책 일상생활훈련 티! 위드 유 우리들모임 자매사랑방 자치회의 자매중창단 치위생교육	자연을 걷다 직업훈련 건강교육 생일파티 오후의 산책 일상생활훈련 티! 위드 유 우리들모임 자매사랑방 자치회의 자매중창단 치위생교육	자연을 걷다 직업훈련 작업장나들이 건강교육 생일파티 오후의 산책 우리들모임 자매사랑방 자치회의 치위생교육	직업훈련 건강교육 생일파티 우리들모임 자매사랑방

## 팀별 사업 안내

구분	사업내용
<p>행정관리팀</p>	<ul style="list-style-type: none"> <li>- 행정지원(입/퇴소, 후송, 사망자보고 등)</li> <li>- 건강지원(건강검진, 예방접종 등)</li> <li>- 생활환경지원(시설 내부 환경미화, 의복·침구류 관리 등)</li> <li>- 기타지원(생활인 연고지 방문, 인권지킴이단 운영 등)</li> <li>- 지역자원 관리(후원금 관리, 후원감사편지, 선물 등)</li> <li>- 운영시스템 구축(중장기 발전계획, 위원회 사업 등)</li> <li>- 회계 집행 관리</li> <li>- 안전관리(안전교육, 정기 안전점검 등)</li> <li>- 직원교육 및 회의 운영</li> </ul>
<p>사회재활팀</p>	<ul style="list-style-type: none"> <li>- 여가문화 및 심리정서지원</li> <li>- 문화행사 진행</li> <li>- 사례관리(초기면접 및 퇴원계획, 연계, 사례회의 등)</li> <li>- 자기 옹호(자치회의, 서비스 욕구 조사, 서비스 지원 설명 등)</li> <li>- 가족관계 지원(가족 모임, 가족 야유회 등)</li> <li>- 직업재활 훈련 (보호작업장, 원외 취업 등)</li> <li>- 네트워크 사업(지역사회 연계 및 교류 등)</li> <li>- 지역사회 자원관리(자원봉사, 실습, 현장견학 등)</li> <li>- 프로그램 운영평가(평가서, 계획서 발간, 일정관리, 간담회 등)</li> </ul>
<p>의료생활팀</p>	<ul style="list-style-type: none"> <li>- 정신과 증상관리(촉탁의 진료 및 정신과 외래진료)</li> <li>- 기초건강 및 의료서비스 제공(투약 지원, 증상관리 등)</li> <li>- 건강 및 쾌적한 환경지원</li> <li>- 면회, 외박, 후송자 지원</li> <li>- 개별재활서비스 지원(상담, 자유 외출 등)</li> <li>- 일상생활 및 여가문화 지원</li> <li>- 건강지원 및 심리 정서 지원, 자기 옹호 등</li> </ul>
<p>영양급식팀</p>	<ul style="list-style-type: none"> <li>- 일반식 및 분쇄식 제공</li> <li>- 후원 식자재 이용</li> <li>- 일지 작성(식중독 예방, 위생관리 점검 등)</li> <li>- 공개입찰</li> <li>- 주방 환경 위생관리</li> <li>- 위생·안전교육</li> <li>- 식사만족도, 기호도 조사</li> </ul>

## 프로그램 안내



일상생활지원	건강지원	문화행사
약물증상교육 일상생활훈련	오후의산책 실버차차차 건강교육	설날행사 봄소풍 어버이날행사 어르신나들이 여름 나들이 추석행사 사랑의캠핑 송년행사
심리정서지원	여가문화지원	
통합정신건강증진사업 생일파티 산들	just dance 어울림술런 티!워드유 워드플레이	
동아리	사회적응훈련	직업재활
자연을 걷다	사회적응훈련	직업훈련
지역사회연계	지역사회교류	자기응호
자매중창단 치위생교육	지역사회행사 지역사회시설이용	자치회의 우리들모임 자매사랑방

## 위원회별 사업안내



구분	사업 내용
교육위원회	- 협력적 소통강화 교육 - 개인소양 교육
윤리경영위원회	- 윤리를 읽다 - 윤리를 실천하다 - 윤리를 그리다
지역사회위원회	- 지역사회 연계활동 - 지역사회 공익활동 - 페이스북 운영
직원복지위원회	- 정서지원 활동(생일축하, 책마중) - 건강증진 활동(트레킹, 볼링) - 수고했Day

섬김과 나눔 자매\_ Vol. 55

# 수상해요 함께해요

수상소감  
신규직원  
입사소감

05  
06



# 05 수상해요



**직원**  
부산광역시정신요양·재활시설협의회 우수직원포상  
(2월 28일)

**박양순 (영양급식팀)**  
2024년 부산광역시정신요양·재활시설협의회 우수직 원상을 수상함.



**직원**  
제19회 대선 사회복지사상 시상식  
(9월 24일)

**김현정 (사회재활팀)**  
2024년 제19회 대선 사회복지사상을 수상함.



**직원**  
사하구사회복지사협회 사하구청장상  
(12월 12일)

**백수정 (의료생활팀)**  
2024년 사하구사회복지사협회 사하구청장상을 수상함.



**직원**  
부산사회복지사협회 부산사회복지사협회장상  
(12월 19일)

**김승현 (의료생활팀)**  
2024년 부산사회복지사협회 부산사회복지사협회장상을 수상함.



**생활인**  
전국 장애인 행복나눔 시낭송대회 <은상>  
공감문화 예술제 발라드 경연대회 <대상>



**고신라**  
2024 전국 장애인 행복나눔 시낭송대회 <은상>  
2024 공감문화 예술제 발라드 경연대회<대상>을 수상함.

# 06 함께해요

## ▶▶▶ 신규직원



### 생활복지사 천경은

선생님들과 자매님들의 사랑과 배려 덕분에 많은 것 배우고 잘 지내고 있는 것 같습니다. 감사합니다 ^^ 앞으로도 열심히 배우고 좋은 추억 만들어 가겠습니다 ^^

### 생활복지사 이신영

자매정신요양원에 입사하게 되어 좋은 분들과 뜻깊은 일을 하게 되어 감사하고 있습니다. 24년 9월에 입사하여 일한 지 1년 채 되지 않았음에도 많은 생활인분과 선생님들께서 반겨주셔서 잘 적응해가고 있습니다. 앞으로도 제가 맡은바 열심히 섬기며 좋은 기억 가득할 수 있도록 노력하겠습니다.



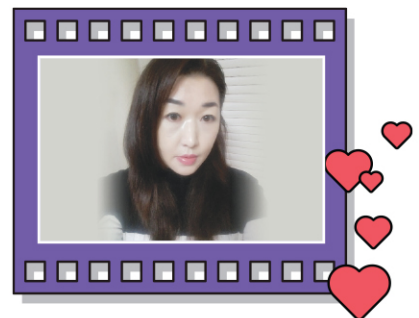
### 조리원 김선화

신입 김선화 인사드립니다. 자매정신요양원에 입사하게 되어 정말 기쁩니다. 을사년을 맞이하여 강건하시고, 은혜가 충만한 삶이 되었으면 좋겠습니다.



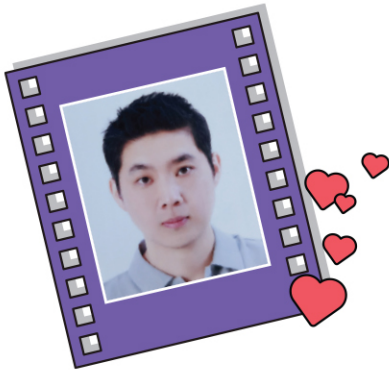
### 조리원 박효정

안녕하세요 박효정입니다. 자매정신요양원에 좋은 분들과 같이 일하게 되어서 너무 감사합니다.



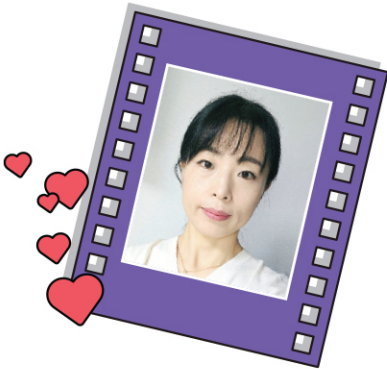
## 06 함께해요

### ▶▶▶ 신규직원



#### 관리인 박동수

새 직장에서 새로운 업무를 시작하는 것이 두렵고 걱정되기도 했지만 따뜻하게 인사해주신 선생님들과 생활인분들, 물어보면 언제든지 잘 알려주시는 베테랑 선배님들 덕분에 항상 긴장되어있던 몸이 조금씩 풀릴 수 있었습니다. 아직 많이 부족하고 실수가 많은 신입직원이지만 자매정신요양원을 아끼고 사랑하는 마음 변치 않고 꾸준히 성장해 우리 요양원과 생활인들에게 필요한 직원이 되도록 하겠습니다.



#### 생활복지사 배지민

자매정신요양원에 입사를 하게 되어 너무 기쁩니다. 여러 긴장 되는 마음과 걱정이 무색하게 따뜻하게 맞아 주셔서 마음 편안히 적응하는 중이에요. 모든 게 새롭지만 배움의 자세로 열심히 적응하도록 노력하겠습니다. 따뜻하게 맞아 주신 자매 가족 여러분들과 보낼 1년이 너무 기대됩니다.~~ 즐겁게 그리고 열심히 사랑과 섬김 나눔의 자세로 근무하겠습니다. 감사합니다!!



### ▶▶▶ 사회복지무원

#### 사회복지무원 구동현

안녕하십니까. 자매정신요양원에서 사회복지무원으로 근무하고 있는 구동현입니다. 잘 부탁드립니다.



섬김과 나눔 **자매** Vol. 55

# 나눔해요

나눔 현황  
나눔 안내  
나눔 문의

07

# 07 나눔해요

## 사회복지법인 자매여숙 후원현황

### 후원자

강요정 문하영 박선숙 서지훈 우정훈 윤보수 이현정 장필승 정선영 정주영

후원기관 부산진교회

### 후원금 수입 사용결과

수입내역		사용내역	
전년도 이월금	8,501,505	회의비	630,000
지정 후원금	10,703,639	수용비 및 수수료	643,940
비지정 후원금	17,082,341	공공요금	103,840
		제세공과금	2,778,880
		기타운영비	503,500
		시설전출금(후원금)	13,000,000
합계	36,287,485	합계	17,660,160

## 자매정신 요양원 후원현황

### 후원자

강동현 강요정 강미자 강수웅 강승우 강승혜 강지우 강혜진 구민화 구성희 구 익 구정자 권도완 권민성 권수정 권오진 김경미 김귀분 김동희 김리안 김문기 김미경 김미서 김미영 김봉진 김서울 김수경 김순옥 김승진 김승현 김시은 김시현 김애희 김영민 김영진 김옥련 김옥자 김용수 김유정 김윤임 김은실 김은정 김은주 김은희 A 김은희 B 김인숙 김정훈 김주상 김주원 김진형 김찬영 김찬희 김창탑 김재은 김춘희 김하수 김현오 김현정 김혜린 김혜영 김화옥 김희진 남병노 남승균 명세진 명자연 명정숙 명진필 문경희 문난희 문병옥 문숙희 문하영 박광남 박다운 박소민 박영수 박영철 박영태 박우진 박윤자 박은경 박재수 박정호 박종권 박종인 박찬욱 박해윤 배희주 백광선 백남선 백수정 백윤경 백윤희 백은주 백종남 변시환 석순옥 석주연 성지나 성지은 손지현 송창우 신동호 양용석 오계화 우세영 우정훈 우한근 우혜영 원형은 유윤식 윤기용 이경호 이국희 이귀달 이규태 이다원 이동교 이말자 이상현 이승렬 이시록 이영동 이윤영 이은미 이일연 이재욱 이재희 이정애 이종석 이지현 이태순 이현정 이형석 이화영 이화철 임근희 임선희 임소정 임지혜 장선정 장필승 전금자 전상균 전해미 정소영 정유진 정형숙 정혜인 제은미 조성운 조우창 조한나 주현정 지상근 지화숙 진수연 최란옥 최명규 최문관 최성민 최영숙 최현주 추성희 하영수 한상훈 한석련 한석미 한인경 한인숙 허 민 홍수명 홍태기 황영자 황현숙

### 후원기관

고성정신요양원 | 굿네이버스 | 전국재해구호협회  
국민은행 괴정역지점 | 세림복지재단 | 우양재단 | 중앙U병원

자매정신  
요양원  
후원현황

후원금 수입 사용결과

나눔현황 2024. 01~12

수입내역		사용내역	
전년도 이월금	24,532,432	퇴직금 및 퇴직적립금	7,600,000
지정 후원금	64,963,048	수용비 및 수수료	8,742,563
비지정 후원금	31,229,235	공공요금	639,440
법인전입금	9,600,000	제세공과금	245,120
		차량비	199,470
		기타운영비	294,800
		시설비	41,280,698
		자산취득비	19,072,000
		생계비	2,334,000
		특별급식비	4,100,000
		연료비	4,075,460
		프로그램사업비	16,785,909
합계	130,324,715	합계	105,369,460

모금함 배치 기관

괴정2동 새마을금고 세리골지점 | 맘스터치 동주대점 | 은하약국 | 괴정3동 행정복지센터  
 사하구보건소 | 초원각 | 괴정3동새마을금고 본점 | 센텀마트  
 크린토피아 괴정점 | 괴정동국민은행  
 우정훈정신건강의학과 | 표가네안경점



후원물품  
내역

연번	기부자	기부물품	연번	기부자	기부물품
1	강영옥	송편 6kg	17	부산광역시 보건위생과	베이킹소다 1ea 핸드워시 18ea
2	고진선	의류 30ea			
3	괴정2동 새마을금고	쌀 30kg	18	사회복지공동모금회	생수 300ea
4	굿네이버스	세탁기 1ea	19	삼육병원	김 13box, 음료수 320ea
5	김민정	빵 1box	20	서성자	라디오 1ea
6	김은실	수세미 24ea, 식탁비닐 1ea	21	서영기	감자 40kg
7	덕화푸드	채소절단기 1ea, 믹서기 1ea	22	석주연	가지 30kg
8	무명1	tv 1ea	23	수영로교회	음료수 2736ea 양말 130ea, 빵 80ea
9	무명2	상품권 35ea			
10	무명3	멸치 1.5kg	24	신주연	아쿠르트 2600ea
11	무명4	니조랄 150ea	25	아름다운가게	코트 10ea, 바지 20ea 틀니보관함 30ea 염색샴푸 90ea, 쌀 10kg 보냉병 40ea, 텀블러 180ea
12	문병옥	만두 5box, 반시 90kg			
13	문숙희	빨래건조대 1ea, 거울 1ea			
14	미광유통	소갈비 40kg			
15	박우향	굴 7box	26	안경희	양념통 1ea
16	백윤경	tv 1ea	27	우세영	탁자 1ea, 전자레인지 1ea
17	부산광역시 보건위생과	롤휴지 60ea, 각티슈 21ea 과자 5box, 샴푸 2ea, 세제 1ea	28	우양재단	쌀 20kg 칫솔 50ea, 치약 5ea

# 07 나눔해요

## 후원물품 내역

연번	기부자	기부물품	연번	기부자	기부물품
28	우양재단	사과즙 90ea	30	이미연	대파 5단
		감자 20kg	31	이재욱	쌀 20kg
		두유 120ea	32	임미경	빵 20ea
		고구마 5kg, 사과 5box	33	조현숙	가방 20ea
29	우정훈	청소기 1ea	34	(주)몰리스	족발 50kg
		소파 1ea, 테이블 2ea	35	(주)김즈	소파 4ea, 테이블 1ea
		에어컨 2ea, 안마의자 1ea	36	지파운데이션	화장품 360ea
		컴퓨터 1ea	37	한국에너지재단	에어컨 3ea

## 나눔안내

### 일반 후원

계좌이체	KB국민은행 118-01-0265-300 (자매정신요양원)
지로후원	지로번호 7653557
자동이체	직접 은행에서 자동이체 신청(신분증, 도장, 통장지참)
CMS	매달 약정한 기부금이 자동으로 이체되는 정기후원 / CMS후원 신청서 작성
방문	자매정신요양원에 직접 내방 후 후원

\* 후원금은 연말정산 시 법인세법 제18조 제13항 및 소득세법 제34조에 의거하여 전액 세액공제 혜택을 받으실 수 있습니다.

### 지정 후원

특정사업을 지정하는 후원 (환경개선, 결연후원 등)

### 물품 후원

생활에 필요한 다양한 물품 후원(식음료품, 전자제품, 생필품, 도서, 기타 물품 기증 등)

## 나눔문의

연락처 051-207-3845(행정관리팀)



# 08 안내해요

## 오시는 길



### 버스이용시

- 과정초등학교·대티역 | 일반 126 급행 1001
- 과정초등학교 | 일반 2, 6, 11, 96, 103, 113 급행 1000
- 과정초교 | 마을 사하구1, 사하구1-1, 사하구5, 사하구8, 사하구14, 사하구15



### 지하철이용시

- 대티역(1호선)  
1번 출구 도보 3분

## 자매정신요양원 바로가기



홈페이지



페이스북



사회복지법인 자매여숙

**자매정신요양원**